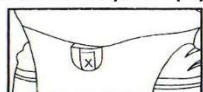


BEZBOLESTNÝ HOLÍČÍ STROJEK

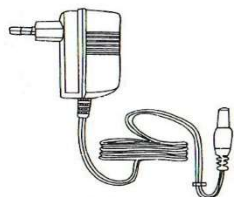
POPIS PRODUKTU



Osvětlující světlo pro těžce viditelné vlasy/chloučky



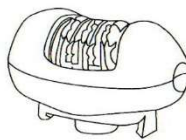
Čistící štětec



Adaptér



Holící nástavec



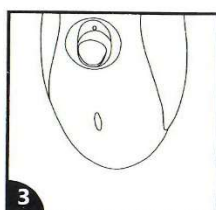
Epilační nástavec



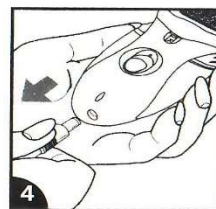
Stříhací nástavec



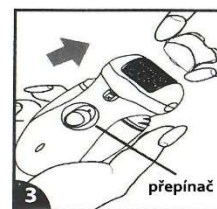
Zasaňte zástrčku do základny



Červená kontrolka je zapojena do elektrické zásuvky. Poznámka: Při prvním nabíjení nabíjete 16 hodin.



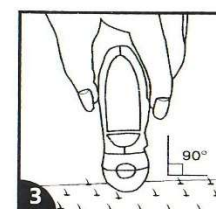
Po 16 hodinách nabíjení vyjměte zástrčku ze základny. Zařízení lze použít také se zástrčkou připojenou k jednotce, pokud není plně nabitá.



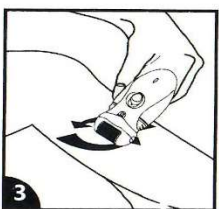
Sejměte plastový ochranný kryt. Odstraňte plastovou vložku v horní části spínače. Přepínač pak lze posunout nahoru nebo dolů pro zvolenou rychlost.



Strojek má 2 rychlosti: o nízká rychlost pro jemné chloupky oo vysoká rychlost pro hrubé chloupky



Držte strojek v dlani pod úhlem 90°, tak, že logo je od vás vzdálené. Není třeba vyvíjet tlak.



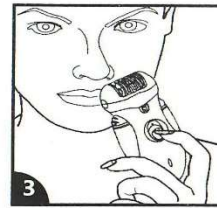
Používejte krátké, rychlé pohyby podobné štětce nebo zemetání ve směru růstu chloupků



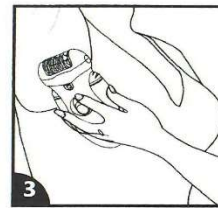
Ujistěte se, že držíte kůži, ve které odstraňujete chloupky napnutou. Při odstraňování chloupků ze zadu kolena, mějte nohu nataženou.



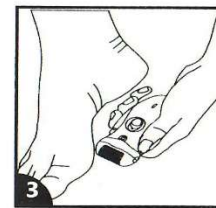
Může být použit pro oblast bikin (držte pokožku napnutou jednou rukou)



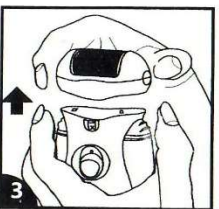
Lze použít k odstranění jednotlivých chloupků z oblasti horních rtů a brady.



Může být použit k odstranění chloupků z podpaží (natáhněte paži tak, aby byla kůže napnutá).



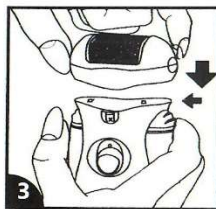
Použití odstraňovače tvrdých míst pro krásné a hladné nohy.



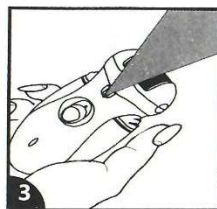
Čištění: vyjměte hlavu jednotky jemným stisknutím uvolňovacího tlačítka na po stranách strojeku.



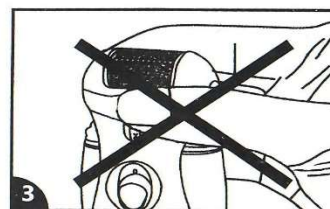
Jemně kartáčujte hlavy pinzety, aby ste odstranili všechny chloupky



Vyjměte nástavec



Světlo osvětluje hůře viditelné chloupky (světlo se rozsvítí při zapnutí)



Varování: Prosim nesahejte na odstraňovač tvrdých míst prstama. Hrozí poškození.